



HERALDO MEDIA GROUP

EL HERALDO
DE MÉXICO



HERALDODEMEXICO.COM.MX

INSURGENTES #1271 COL. EXTREMADURA INSURGENTES / BENITO JUÁREZ

EL HERALDO DE MÉXICO

SE DISTRIBUYE EN:

40
CIUDADES

29 ESTADOS

TIRAJE DE:

49,500
EJEMPLARES DIARIOS

PASS ALONG:
3.2





AUDIENCIA

54%
HOMBRES

46%
MUJERES

STATUS SOCIOECONÓMICO

64%
ABC+

28%
C

8%
D+

EDADES

12% DE 19 A 24 AÑOS
27% DE 25 A 34 AÑOS
33% DE 35 A 44 AÑOS
28% DE 45 A 54 AÑOS



**HERALDO
DIGITAL**

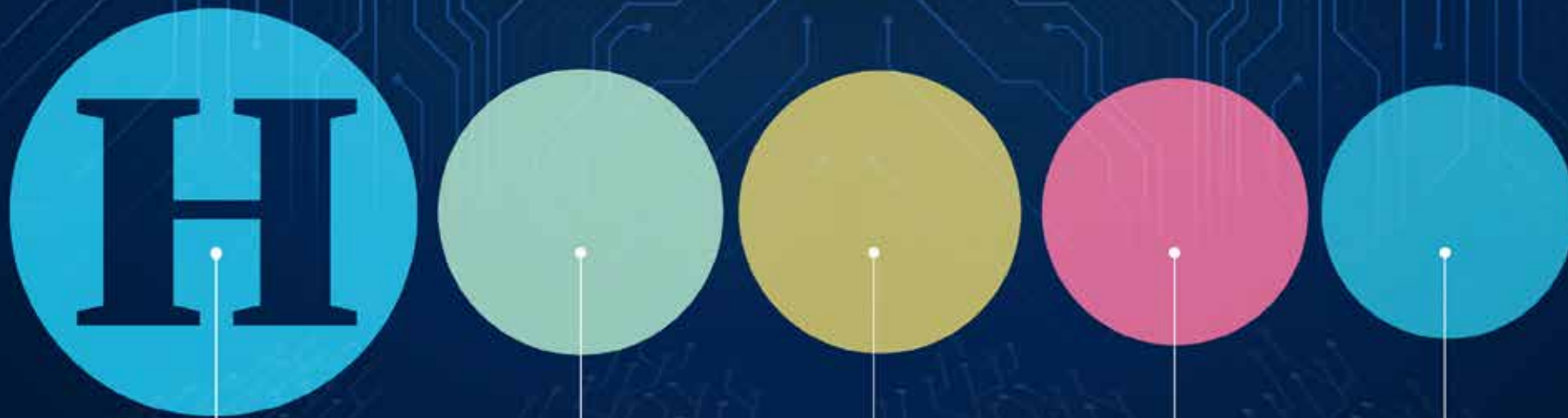
ES EL SITIO DE NOTICIAS

#1 EN MEXICO



/elheraldodemexico

EL HERALDO DE MÉXICO SE
POSICIONA COMO EL PORTAL
NÚMERO 1 DE NOTICIAS



LE SIGUE N MÁS CON
**18 MILLONES
527 MIL**
USUARIOS.

RADIOFÓRMULA CUENTA CON
**18 MILLONES
140 MIL**
USUARIOS.

INFOBAE CON
**16 MILLONES
135 MIL**
USUARIOS.

MILENIO CON
**14 MILLONES
598 MIL**
USUARIOS.

31 MILLONES 265 MIL
USUARIOS

ESTE RECONOCIMIENTO DESTACA A **EL HERALDO MEDIA GROUP** COMO EL MEDIO DIGITAL MÁS CONSULTADO DE MÉXICO.

CABE SEÑALAR QUE ESTA CATEGORÍA SUMA LA INFORMACIÓN DEL RESTO DE LAS PLATAFORMAS PERTENECIENTES AL GRUPO.

DETRÁS SE ENCUENTRAN:

GRUPO MILENIO / MULTIMEDIOS CON
34 MILLONES
123 MIL
USUARIOS.

MSN CON
22 MILLONES
526 MIL
USUARIOS

RED MVS RADIO CON
32 MILLONES
972 MIL
USUARIOS.



GRUPO SDP CON
25 MILLONES
171 MIL
USUARIOS.

GASTROLAB

LA VERTICAL DE GASTRONOMÍA TAMBIÉN SE SITUÓ EN PRIMER LUGAR DE LA CATEGORÍA "ESTILO DE VIDA + GASTRONOMÍA".

H HERALDO BINARIO

OCUPA EL #4 EN LA CATEGORÍA NOTICIAS DE NEGOCIOS CON 2 MILLONES 818 MIL USUARIOS; PANORAMA, EN EL TOP 10 DEL RANKING "ESTILO DE VIDA".

COMSCORE REALIZA EL ANÁLISIS MÁS COMPLETO DE AUDIENCIAS EN INTERNET DE ACUERDO CON LOS SIGUIENTES CRITERIOS:



f
SEGUIDORES:
3.1 millones

COMUNIDAD

FANS:
802,859

INTERACCIONES:
58 M
(TRIMESTRAL)

298,352
SHARES TOTALES

X
FOLLOWERS:
405 mil

INTERACCIONES:
118,465



SEGUIDORES:
629 mil

STORIES ALCANCE:
87.5 M
(TRIMESTRAL)

INTERACCIONES:
2 M
(TRIMESTRAL)



SUSCRIPTORES:
2.53 millones

REPRODUCCIONES:
3,119,2376



SEGUIDORES:
3.6 millones

REPRODUCCIONES:
96 M





**HERALDO
MEDIA GROUP**